

VENTILATEUR RÉCUPÉRATEUR DE CHALEUR

Modèle 12LC

890 à 1170 pcm (0,4 po d'eau)



VB0062

POUR DE PETITS ESPACES COMMERCIAUX

La ventilation par un nombre élevé de pcm est primordiale pour les propriétaires de petites entreprises soucieux d'optimiser la qualité d'air de leurs locaux.

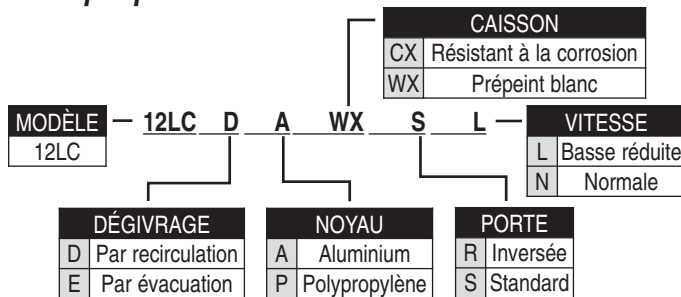
Ces modèles peuvent être installés au-dessus d'un plafond suspendu, suspendus au plafond, installés dans les combles ou dans la salle mécanique. De plus, ils offrent un confort et une récupération sensible de la chaleur à longueur d'année pratiquement sans aucune fuite transversale. Avec ces appareils, le taux d'échange thermique peut atteindre 60%.

- Meilleure efficacité de sa catégorie
- Le plus compact sur le marché
- Seulement 24,5 po de hauteur pour installation dans un faux plafond
- Système de dégivrage
- Commande à deux vitesses
- Interrupteur à distance basse tension

Réparation et entretien

Toutes les pièces du 12LC, telles que la grande porte d'accès et le sous-ensemble du moteur, peuvent se retirer facilitant ainsi l'entretien. De plus, la plaquette de circuits électroniques réduit le nombre de pièces électromécaniques de façon à diminuer au minimum le temps de réparation.

Exemple pour commander



Offert chez :

Commandes

- Plaquette électronique incorporée dans l'appareil, prête pour le branchement d'une des commandes principales suivantes :
 - Venta (Venmar) n° 40310
 - Basic (vânEE) n° 40210
- Une ou des commandes optionnelles suivantes peuvent être ajoutées :

Commandes	N° vânEE	N° Venmar
Contrôle d'humidité	200694	11297
Bouton-poussoir 20 minutes lumineux	1806110	12030
Minuterie mécanique 60 minutes	00910	00910

Noyau de récupération de chaleur

Dimensions : 12 po x 12 po x 13,125 po

Surface utile : 200 pi²

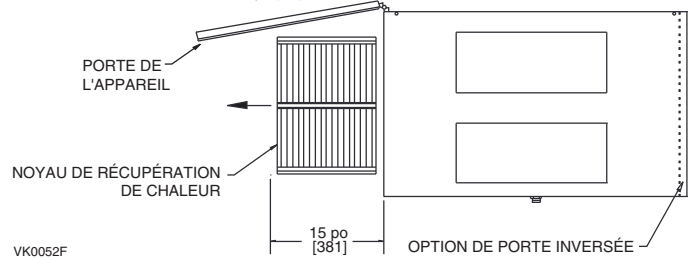
Poids : 9,5 lb

Type : plaque contre plaque

Matériau : polypropylène (3) ou aluminium (3)

Garantie : 15 ans

UN DÉGAGEMENT MINIMUM DE 15 po [381] EST REQUIS POUR RETIRER LES NOYAUX DE RÉCUPÉRATION, LES VENTILATEURS, ETC. LE DÉGAGEMENT REQUIS POUR RETIRER LA PORTE DE L'APPAREIL EST DE SEULEMENT 2 po [51].



Options

- Noyaux de récupération de chaleur en aluminium
- Porte inversée
- Filtres pour la distribution d'air d'efficacité moyenne
- Module de dégivrage par recirculation
- Basse vitesse réduite
- Postes de mesure de débits

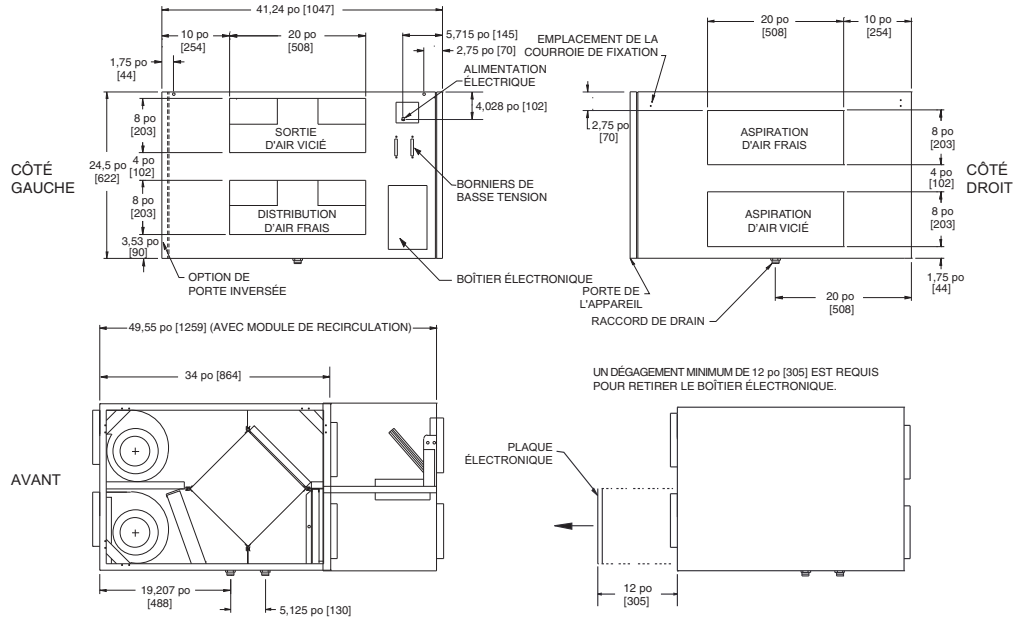
Normes et exigences

- Conforme à la norme C22.2, n° 113 de la CSA applicable aux ventilateurs
- Conforme aux exigences F444 de la CSA régissant l'installation de Ventilateurs Récupérateurs de Chaleur
- Conforme à la norme 1812 du UL - Ventilateurs Récupérateurs de Chaleur couplés à d'autres conduits

Garantie

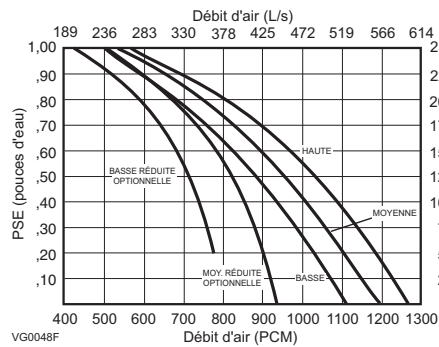
Le 12LC est pleinement protégé par une garantie de 2 ans sur les pièces, la meilleure de l'industrie, et les noyaux de récupération de chaleur sont couverts par une garantie de 15 ans.

Dimensions et dégagements : 12LC



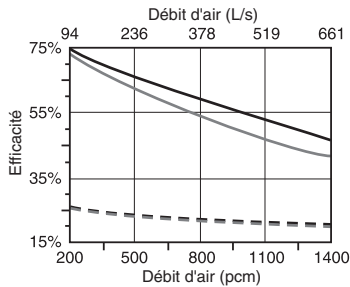
NOTE : POUR LES APPAREILS MUNIS DE L'OPTION DE PORTE INVERSÉE, LES PIÈCES INTÉRIEURES APPARAÎTRONT À L'INVERSE DU DESSIN CI-DESSUS (IMAGE MIROIR). NOTE : les dimensions entre crochets sont en millimètres.

Performances



NOTE :
 Pour la vitesse minimale, les appareils sont pré-réglés à l'usine en basse vitesse. La vitesse basse réduite est optionnelle et est réglée à l'usine.
 L'utilisation de filtres à efficacité moyenne ajoute au système une pression additionnelle de 0,18 po d'eau @ 1200 pcm, avec des filtres propres.

Efficacité



Basé sur une quantité égale d'air extérieur et intérieur.
 --- Efficacité totale (climatisation)
 — Efficacité sensible (chauffage)
 s/o Efficacité latente (chauffage)
 Évaluation réalisée hors du programme de certification de ventilation avec récupération d'énergie de l'ARI.

VG0049F

NOTE : toutes les spécifications sont sujettes à changements sans préavis.

Spécifications

- Modèle : 12LC
- Poids total assemblé :
 - Avec noyaux de polypropylène : 186 lb
 - Avec noyaux d'aluminium : 208 lb
- Toutes les bouches : 20 po x 8 po
- Drains : raccords filetés 3/4 po
- Boîtier : acier prépeint 20 ga.
- Filtres : 6 lavables en mousse réticulée (20 ppi) et 3 optionnels jetables d'efficacité moyenne 30%
- Installation : courroies de caoutchouc renforcé
- Isolant : 1 po métallisé et 1 po en laine acoustique
- Moteurs du ventilateur (distribution et aspiration) :
 - Type de moteur : à condensateur permanent avec roulement à billes scellé, 3 vitesses (2 offertes à l'utilisateur)
 - R.P.M. : 1625 - H.P. : 1/3
 - Ventilateur : centrifuge à entraînement direct 7 1/2 po x 6 po
 - Boîtier : acier galvanisé
- Commande de vitesse :
 - Basse, moyenne et haute
 - 2 vitesses offertes à l'utilisateur
 - Le choix entre basse (ou basse réduite) ou moyenne (ou moyenne réduite) se fait lors de l'installation
- Caractéristiques électriques :

Volts	Ampères	Watts
115	11,7	1275

Soumis par :		Date :	Projet :
Quantité :	Modèle n° :	Remarques :	Lieu :
			Architecte :
			Ingénieur :
			Entrepreneur :

